



ГОСУДАРСТВЕННАЯ ИНСПЕКЦИЯ БЕЗОПАСНОСТИ ДОРОЖНОГО ДВИЖЕНИЯ  
УПРАВЛЕНИЯ МИНИСТЕРСТВА ВНУТРЕННИХ ДЕЛ РОССИЙСКОЙ ФЕДЕРАЦИИ  
по городу ЕКАТЕРИНБУРГУ  
(ГИБДД УМВД России по г. Екатеринбург)

## Анализ ДТП с участием детей в возрасте от 0 до 16 лет на территории г. Екатеринбурга за 02 месяца 2022 года

За **02** месяца 2022 года на территории г. Екатеринбурга зарегистрировано **18** ДТП (АППГ – 17; +5,9 %), в которых **22** ребенка получили травмы различной степени тяжести (АППГ - 21; +4,8 %), **0** детей погибли (АППГ - 0, стаб.).

ДТП по категориям участников дорожного движения распределились следующим образом:

1. С участием детей - пешеходов зарегистрировано **9** ДТП (АППГ – 9 ДТП, стаб.), что составило **50,0** % от общего числа дорожных аварий с детьми, в которых **9** детей пострадали (АППГ - 9; стаб.). По вине детей – пешеходов произошло **5** ДТП (АППГ – 2 ДТП, +150,0 %). На пешеходных переходах произошло **7** ДТП (АППГ – 3 ДТП, +133,3 %). В темное время суток произошло **2** ДТП (АППГ – 2 ДТП, стаб.), в котором пострадали **2** ребенка.

2. С участием детей - пассажиров зарегистрировано **9** ДТП (АППГ – 8 ДТП; +12,5 %), что составило **50,0** % от общего числа дорожных аварий с детьми, в которых пострадали **13** детей (АППГ – 12; +8,3 %). Перевозка **6** пассажиров осуществлялась с нарушением ПДД РФ (АППГ – 2; +200,0%).

По причине нарушений ПДД водителями произошло **13** ДТП (АППГ – 15 ДТП; -13,3 %), в которых **17** детей (АППГ - 19; +10,5 %) получили травмы различной степени тяжести.

С участием несовершеннолетних в возрасте от 16 до 18 лет произошло **2** ДТП, в результате которого **2** несовершеннолетний получили травмы различной степени тяжести.

Всего за двенадцать месяцев 2021 года на территории г. Екатеринбурга произошло **158** учетных ДТП, в которых **4** человека погибли, **211** получили ранения различной степени тяжести. Дорожные аварии, в результате которых пострадали дети, составили **11,4 %** от общего количества учетных ДТП, травмированные дети – **10,4 %** от общего количества.

По районам г. Екатеринбурга ситуация сложилась следующим образом:

Районы	2021 год			2022 год			АППГ %	
	ДТП	Ранено	Погибло	ДТП	Ранено	Погибли	ДТП	Ранено / погибли
Кировский	4	5	0	3	3	0	-25,0 %	-40,0%
Ленинский	0	0	0	1	1	0	+100,0%	+100,0%
Октябрьский	1	1	0	3	4	0	+200,0%	+300,0%
Верх-Исетский	8	10	0	0	0	0	-100,0%	-100,0%
Железнодорожный	1	1	0	2	2	0	+100,0%	+100,0%
Чкаловский	2	3	0	7	9	0	+250,0%	+200%
Орджоникидзевский	1	1	0	2	3	0	+100,0%	+200,0%
<b>ИТОГО:</b>	<b>17</b>	<b>21</b>	<b>0</b>	<b>18</b>	<b>22</b>	<b>0</b>	<b>+5,9%</b>	<b>+4,8%</b>

По количеству виновных детей-пешеходов по районам ситуация выглядит следующим образом:

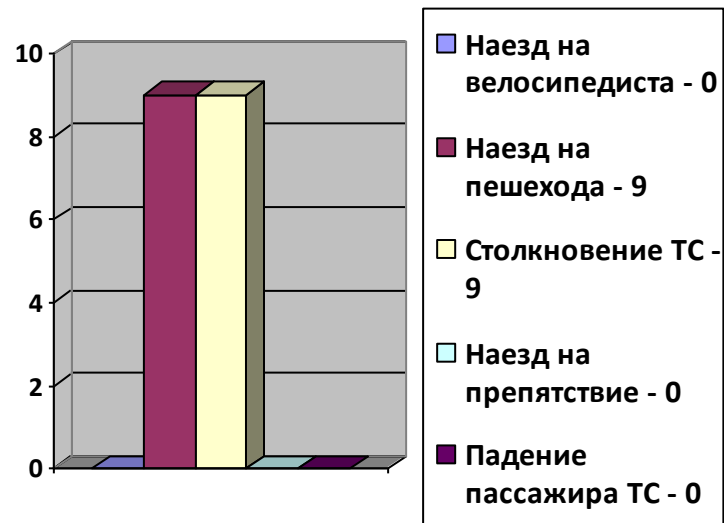
№ п/п	Район	Количество виновных в 2021 г.	Количество виновных в 2022 г.	% АППГ	Количество ДТП	Количество раненых / погибших
1	Кировский	0	1	+100,0 %	1	1
2	Ленинский	0	0	стаб.	1	1
3	Октябрьский	0	0	стаб.	3	4
4	Верх-Исетский	1	0	-100,0 %	0	0
5	Железнодорожный	0	2	+200,0 %	2	2
6	Чкаловский	1	2	+100,0 %	7	9
7	Орджоникидзевский	0	0	стаб.	0	0
	<b>ИТОГО:</b>	<b>2</b>	<b>5</b>	<b>+150,0 %</b>	<b>18</b>	<b>22</b>

Распределение количества ДТП и тяжести их последствий с участием детей по дням недели:

	2022 год						
	понедельник	вторник	среда	четверг	пятница	суббота	воскресенье
ДТП	5	3	2	4	1	1	2
погибло	-	-	-	-	-	-	-
ранено	6	3	4	4	1	1	3

Рассматривая количество учетных ДТП с участием детей по дням недели, следует отметить, что наибольшее количество учетных ДТП произошло во **ПОНЕДЕЛЬНИК** и **ЧЕТВЕРГ**

Виды ДТП с пострадавшими детьми:

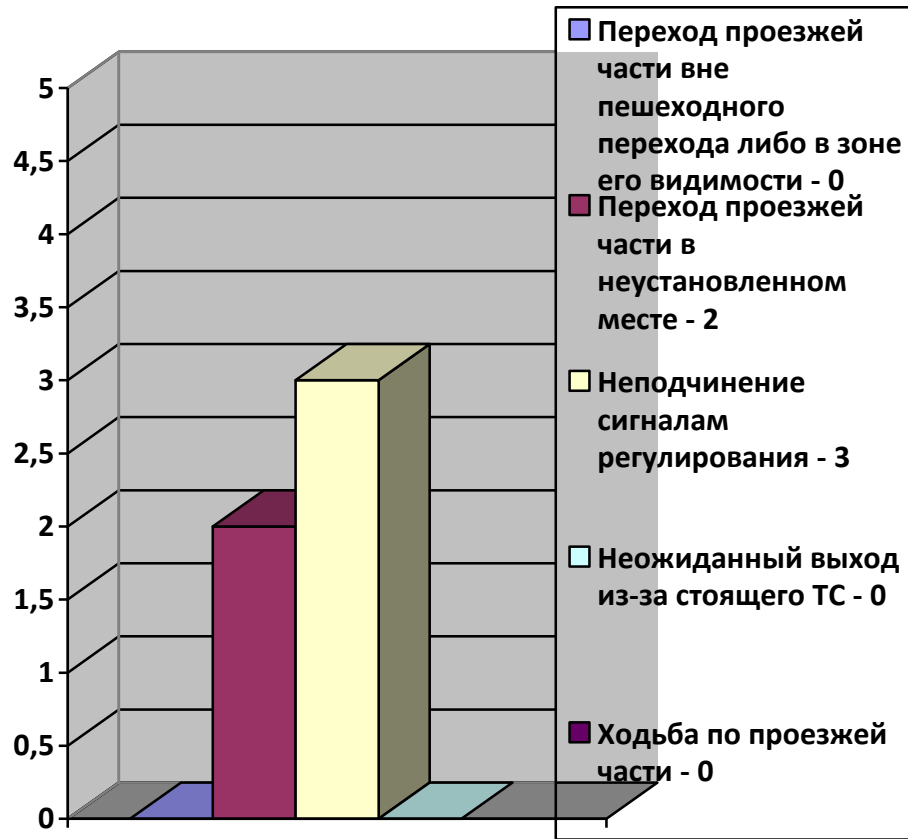


Распределение травмированных в ДТП детей по возрастным группам:

В приведенной ниже таблице представлены статистические показатели с учетом распределения пострадавших детей по четырем основным возрастным группам:

По возрастной категории	Количество пострадавших / погибших	Ранено / погибло	
		Ранено / погибло	%
дошкольники <i>до 7 лет</i>	22 / 0	5 / 0	22,7 %
школьники начальных классов <i>от 7 до 10 лет</i>		7 / 0	31,8 %
школьники средних классов <i>от 10 до 14 лет</i>		7 / 0	31,8 %
школьники старших классов <i>от 14 до 16 лет</i>		3 / 0	13,6 %

Причины ДТП по вине детей-пешеходов:



ДТП с детьми-пешеходами по месту происшествия:

